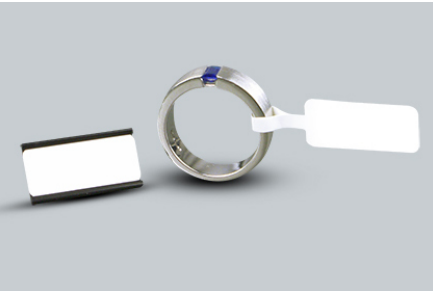


## Schmuck-Zertifikate

Card Labels for certificates  
Cartes de certificats



- B** Anzahl Bahnen |  
Number of rows |  
Nombre de poses
- BB** Bahnbreite |  
Width of row |  
Largeur de la bande
- T** Etikettenvorschub (Zoll) |  
Label feed (inch) |  
Avance des étiquettes (pouce)



Klassische Etiketten für die manuelle  
Beschriftung | Classic labels for  
writing on by hand | Étiquettes clas-  
siques pour inscription manuelle

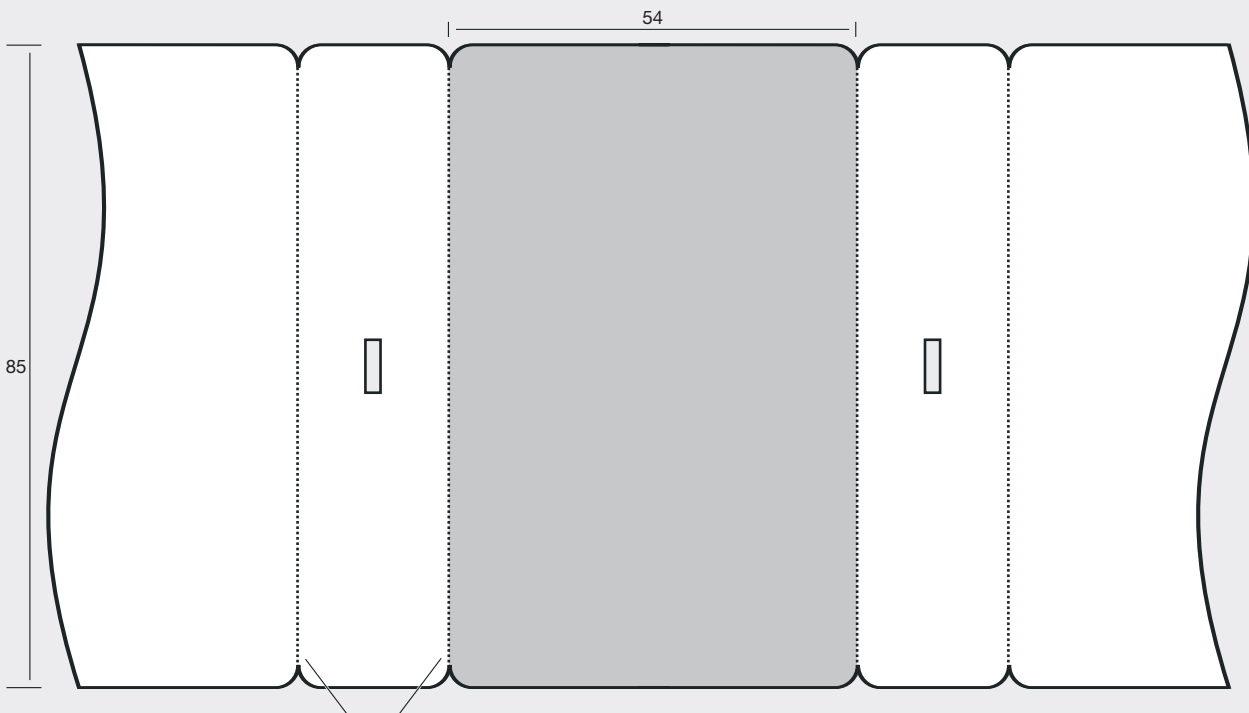
\*

Mit durchgestanzten Löchern |  
With punched holes |  
Avec des trous entièrement percés

**37 5485S\***

B = 1, BB = 85 mm

Scheckkartenformat |  
credit card size |  
format carte de crédit



Microperforation an den Trennkanten erlaubt das einfache und saubere Herauslösen der Karten aus der Bahn |

Micro perforation to the separating edges allows the simple and clean extraction of the cards from the label web |

Micro perforation comme arête de coupe permet l'extraction simple et propre des cartes de la bande

Schmuck-Zertifikate im Scheckkarten-Format aus Kunststoff-Materialverbund. Logo farbig vorgedruckt im professionellen Digitaldruck. Für den Eindruck individueller Qualitätsdaten per Thermotransfer-Druck im Etiketten-Drucker |

Jewellery certificates in credit card format made of plastic material composite. Colour logo pre-printed in professional digital printing. For printing individual data of jewellery qualities via thermal transfer printing in the label printer |

Certificats de bijoux au format carte de crédit en plastique composite. Logo en couleur pré-imprimé avec une impression numérique professionnelle. Pour l'impression des données individuelles des bijoux sur une imprimante d'étiquettes à transfert thermique

